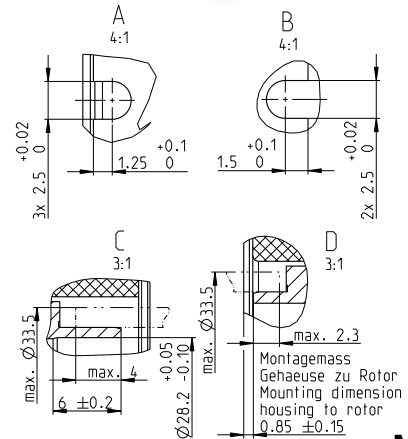
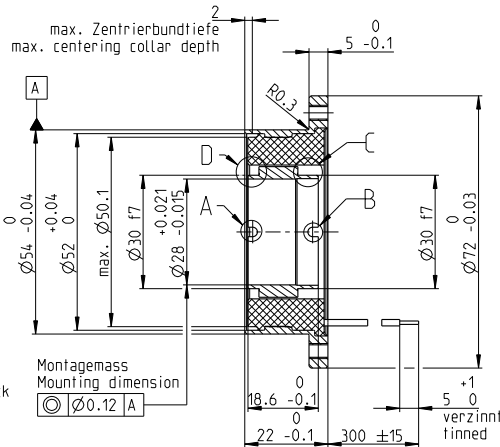
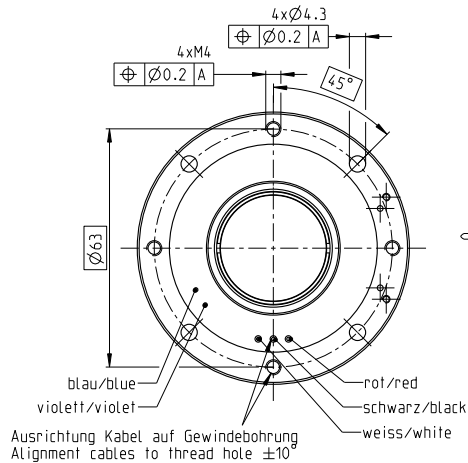


EC frameless DT 50 S $\varnothing 54$ мм, бесколлекторный, 170 Вт

Dynamic Torque



NEW



M 1:2

EC frameless DT

- Складская программа
- Стандартная программа
- Специальная программа (по запросу)

Код
734439

без датчиками Холла	734439
---------------------	--------

Данные двигателя	
Значения при номинальном напряжении	
1 Номинальное напряжение	V 48
2 Скорость холостого хода	об/мин 6840
3 Ток холостого хода	мА 162
4 Номинальная скорость	об/мин 5650
5 Номинальный момент	мНм 332
6 Номинальный ток (макс. длительный ток)	A 4.53
7 Пусковой момент	мНм 1980
8 Пусковой ток	A 82.3
9 Макс. КПД	% 91.3
Характеристики	
10 Сопротивление цепи ротора фаза - фаза	Ом 0.583
11 Индуктивность цепи ротора фаза - фаза	мГн 0.432
12 Моментная постоянная	мНм/A 66.6
13 Скоростная постоянная	об/мин/V 143
14 Крутизна механической характеристики	об/мин/мНм 1.26
15 Механическая постоянная времени	мс 0.721
16 Момент инерции ротора	гсм ² 54.8

Характеристики	Рабочий диапазон	Комментарии
Тепловые 17 Тепловое сопротивление корпус - окружающая среда 4.02 K/W 18 Тепловое сопротивление обмотка - корпус 1.4 K/W 19 Тепловая постоянная времени обмотки 13.8 s 20 Тепловая постоянная времени двигателя 500 s 21 Температура окружающей среды -40...+100°C 22 Максимальная температура обмотки +155°C Механические 23 Максимально допустимая скорость 7000 об/мин Другие характеристики 29 Число пар полюсов 10 30 Число фаз 3 31 Вес двигателя 218 g Вес ротора 28 g Вес статора 190 g	n [об/мин] 	<ul style="list-style-type: none"> Непрерывный режим работы Непрерывный режим работы при уменьшенном тепл. сопротивлении Rth 50% Кратковременный режим работы Присвоенная мощность

Модульная система Подробности на странице каталога <?>

Данные двигателя, приведенные в таблице, являются номинальными значениями. Подключение Двигатель (кабель AWG 18) красный Обмотка двигателя 1 черный Обмотка двигателя 2 белый Обмотка двигателя 3 Подключение NTC (кабель AWG 24) фиолетовый NTC синий NTC Сопротивление 25°C: 5 кОм $\pm 1\%$, бета (25-85°C): 3490 K	Sensor 488/489_Энкодер TSX MAG 2560 CPT	Motor Control 533_ESCON Module 50/5 535_ESCON 50/5 542_EPOS4 Module 50/5 545_EPOS4 Compact 50/5 547_EPOS4 50/5
---	---	--