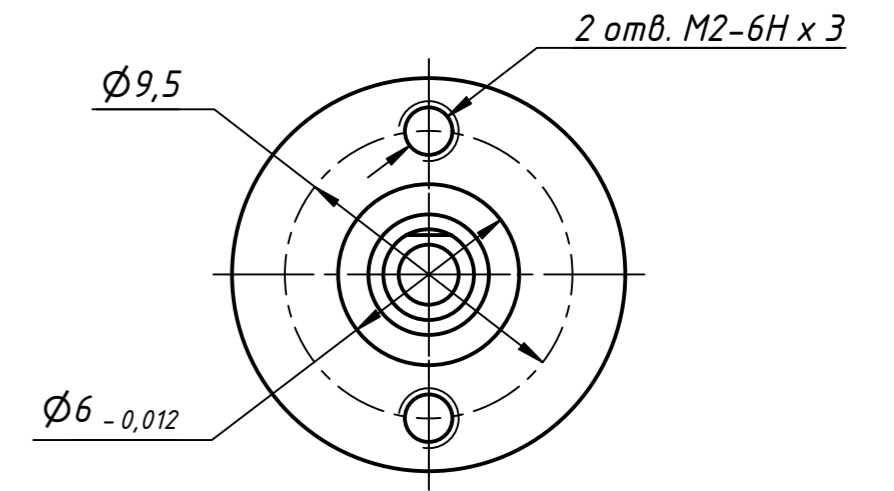
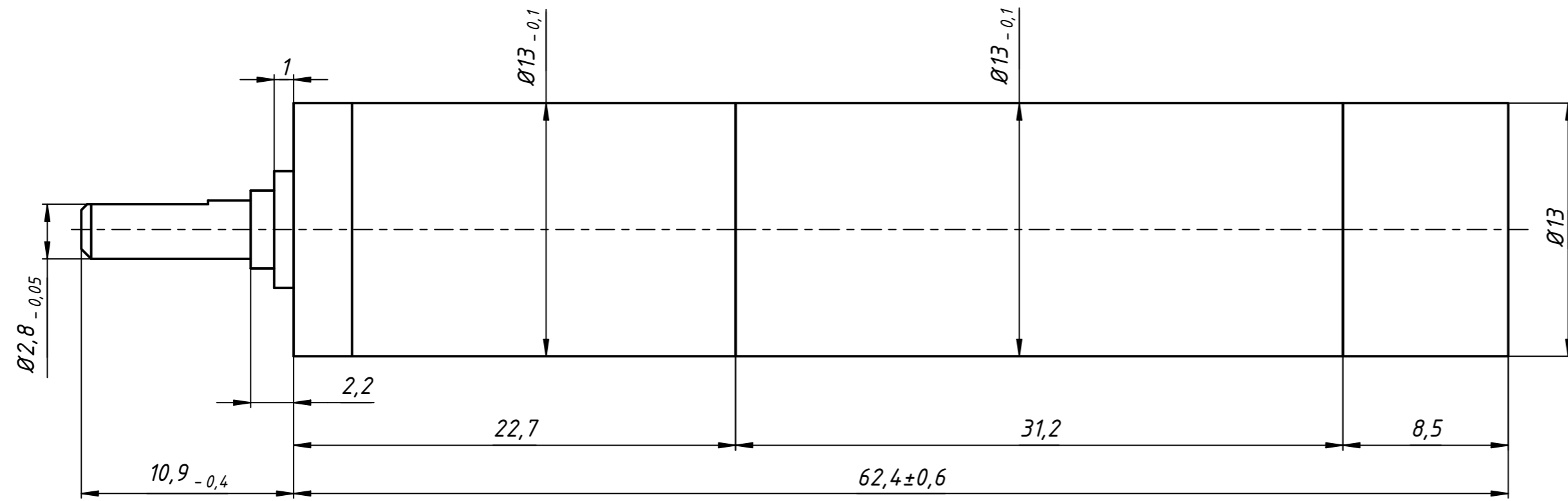
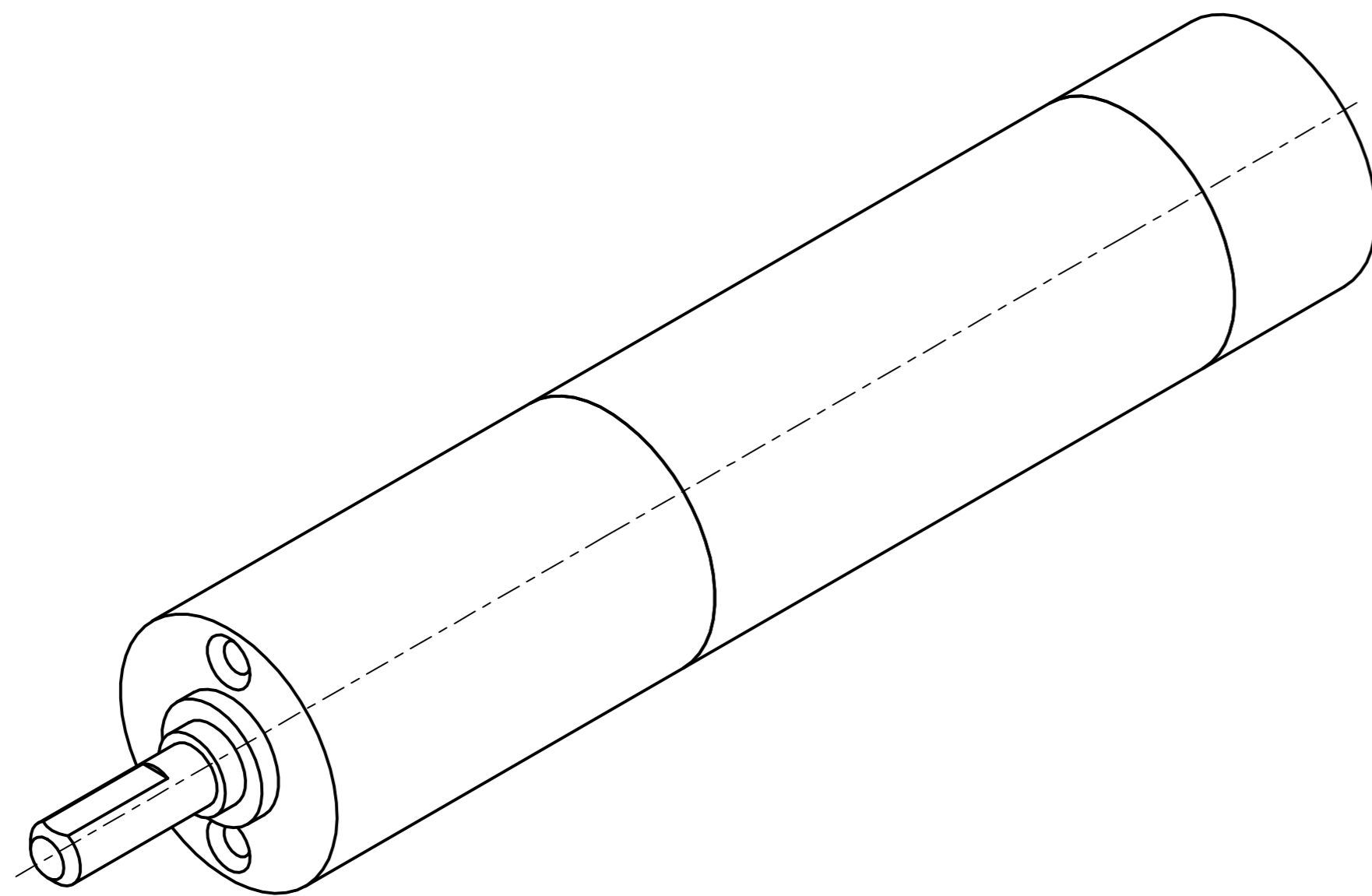
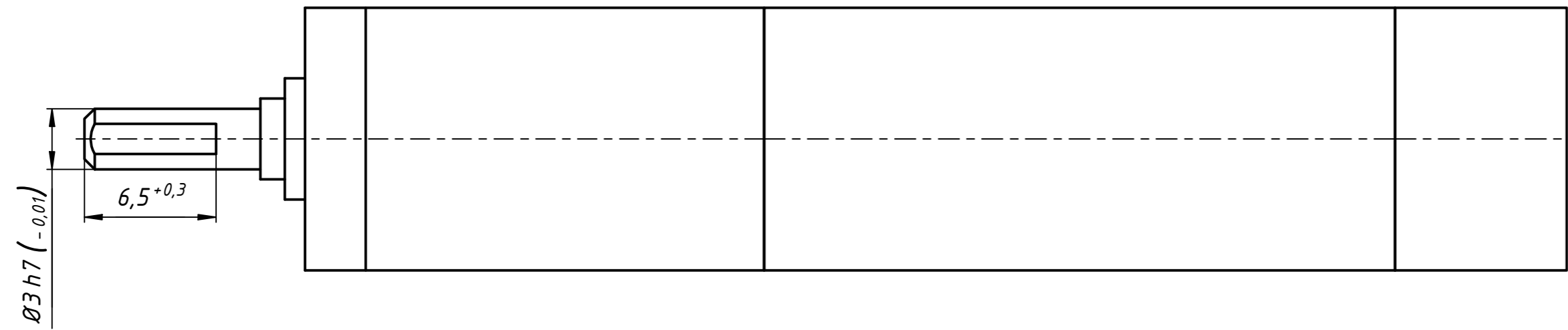


РГЛН.303225.012 ГЧ

В



А



Техническая характеристика

Тип электродвигателя .....	коллекторный
Номинальное напряжение питания, В .....	24
Номинальная механическая мощность, Вт .....	1,6
Номинальный крутящий момент, Нм .....	0,22
Пиковый (кратковременный) крутящий момент, Нм .....	0,45
Номинальная частота вращения выходного вала, об/мин .....	70,63
Максимальная частота вращения выходного вала, об/мин .....	89,96
Допустимая радиальная сила на выходной вал, Н .....	5
Допустимая осевая сила на выходной вал, Н .....	5
Среднеквадратичная величина люфта, градусов .....	3
Ресурс, часов .....	1500
Номинальный ток электродвигателя, А .....	0,17
Пиковый ток электродвигателя, А .....	0,35
Диапазон температур эксплуатации, °С .....	от минус 20 до плюс 80
Датчик положения ротора .....	энкодер инкрементный
Число импульсов на оборот, шт .....	128
Количество каналов энкодера, шт .....	2

Технические требования

Размеры для справок.

PD13-P1.5-24-R150.06-S2-225.012

РГЛН.303225.012 ГЧ

Изм.	Лист	№ докум.	Подп.	Дата	Лит.	Масса	Масштаб
Разраб.	Панэ						
Пров.	Ваганов				0,1 4:1		
Т. контр.					1		
Нач. отд.					1		
Н. контр.					1		
Чтв.	Гурбашков				1		

Привод  
электромеханический

Габаритный чертеж

ООО "ИнноДрайв"

Перв. примен.  
РГЛН.303225.012

Справ. №

Подп. и дата

Инв. № дубл.

Взам. инв. №

Подп. и дата

Инв. № подл.