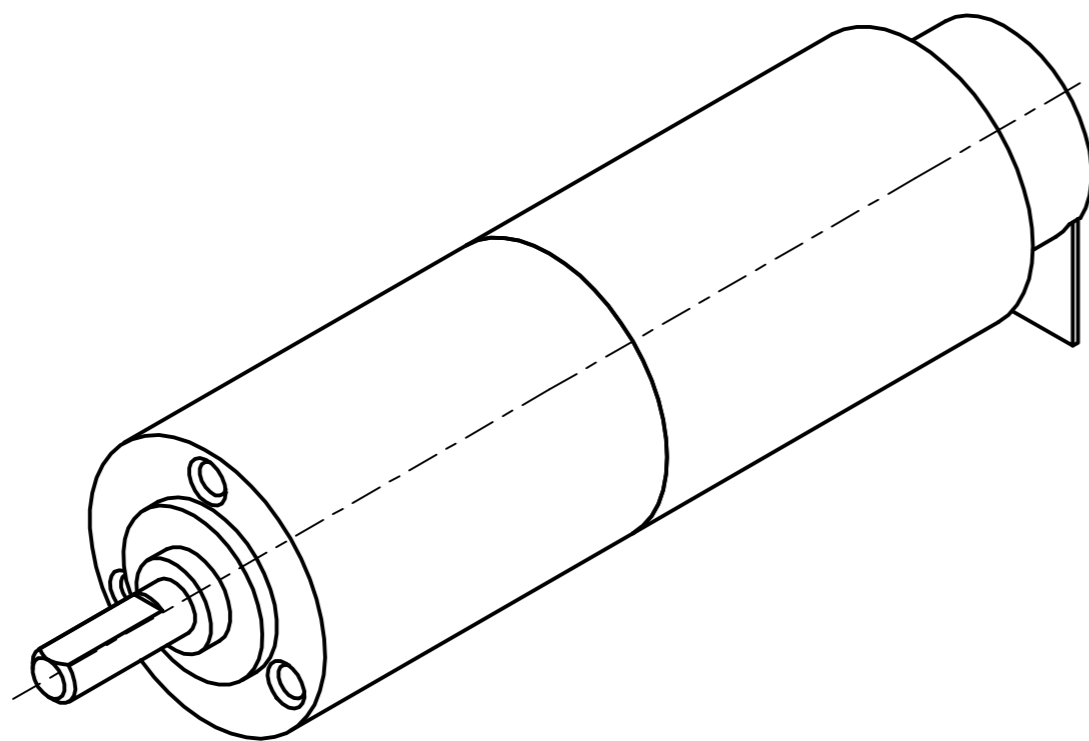
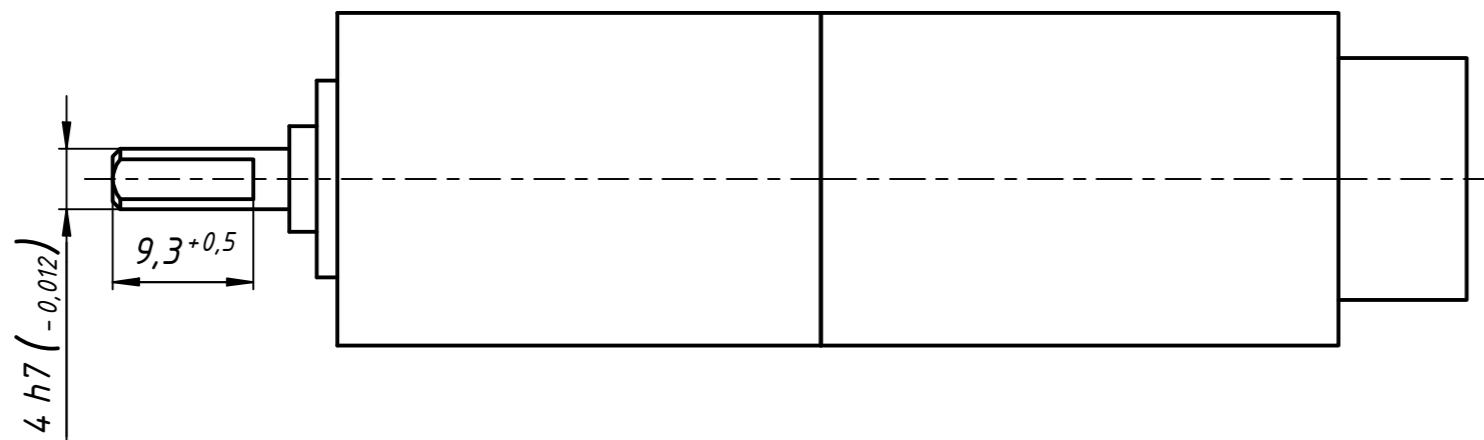
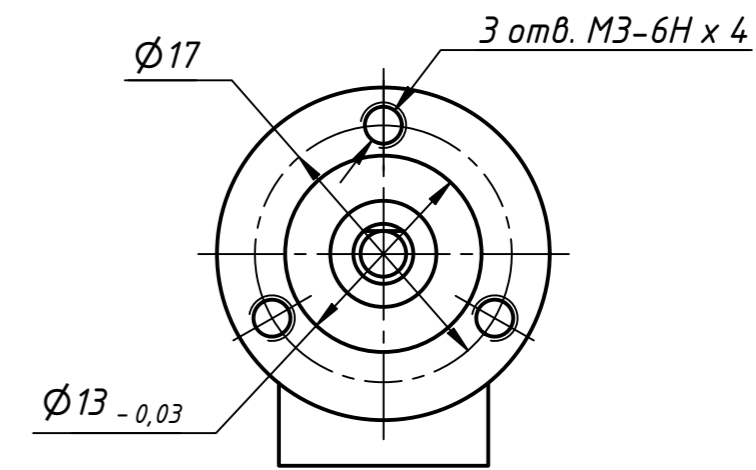


X1	VCC (+5 В)
X2	GND
X3	A+
X4	B+
X5	Z+
X6	A-
X7	B-
X8	Z-
X9	Motor+
X10	Motor-



Техническая характеристика

Тип электродвигателя	коллекторный
Номинальное напряжение питания, В	24
Номинальная механическая мощность, Вт	11,76
Номинальный крутящий момент, Нм	1,21
Пиковый (кратковременный) крутящий момент, Нм	2
Номинальная частота вращения выходного вала, об/мин	93,04
Максимальная частота вращения выходного вала, об/мин	107,83
Допустимая радиальная сила на выходной вал, Н	10
Допустимая осевая сила на выходной вал, Н	10
Среднеквадратичная величина люфта, градусов	1,5
Ресурс, часов	1500
Номинальный ток электродвигателя, А	0,88
Пиковый ток электродвигателя, А	1,46
Диапазон температур эксплуатации, °С	от минус 20 до плюс 80
Датчик положения ротора	энкодер инкрементный
Число импульсов на оборот, шт	256

Технические требования

Размеры для справок.

Перв. примен.	РГЛН.303225.008
Справ. №	
Подп. и дата	
Инв. № дробл.	
Взам. инв. №	
Подп. и дата	
Инв. № подл.	

PD22-P10-24-R115-S2-225.008

РГЛН.303225.008 ГЧ

Изм.	Лист	№ докум.	Подп.	Дата
Разраб.	Панэ			
Пров.	Ваганов			
Т. контр.				
Нач.отд.				
Н. контр.				
Чтв.	Гурбашков			

Привод
электромеханический

Габаритный чертеж

Лит.	Масса	Масштаб
	0,2	2:1
Лист	Листов	1

ООО "ИнноДрайв"