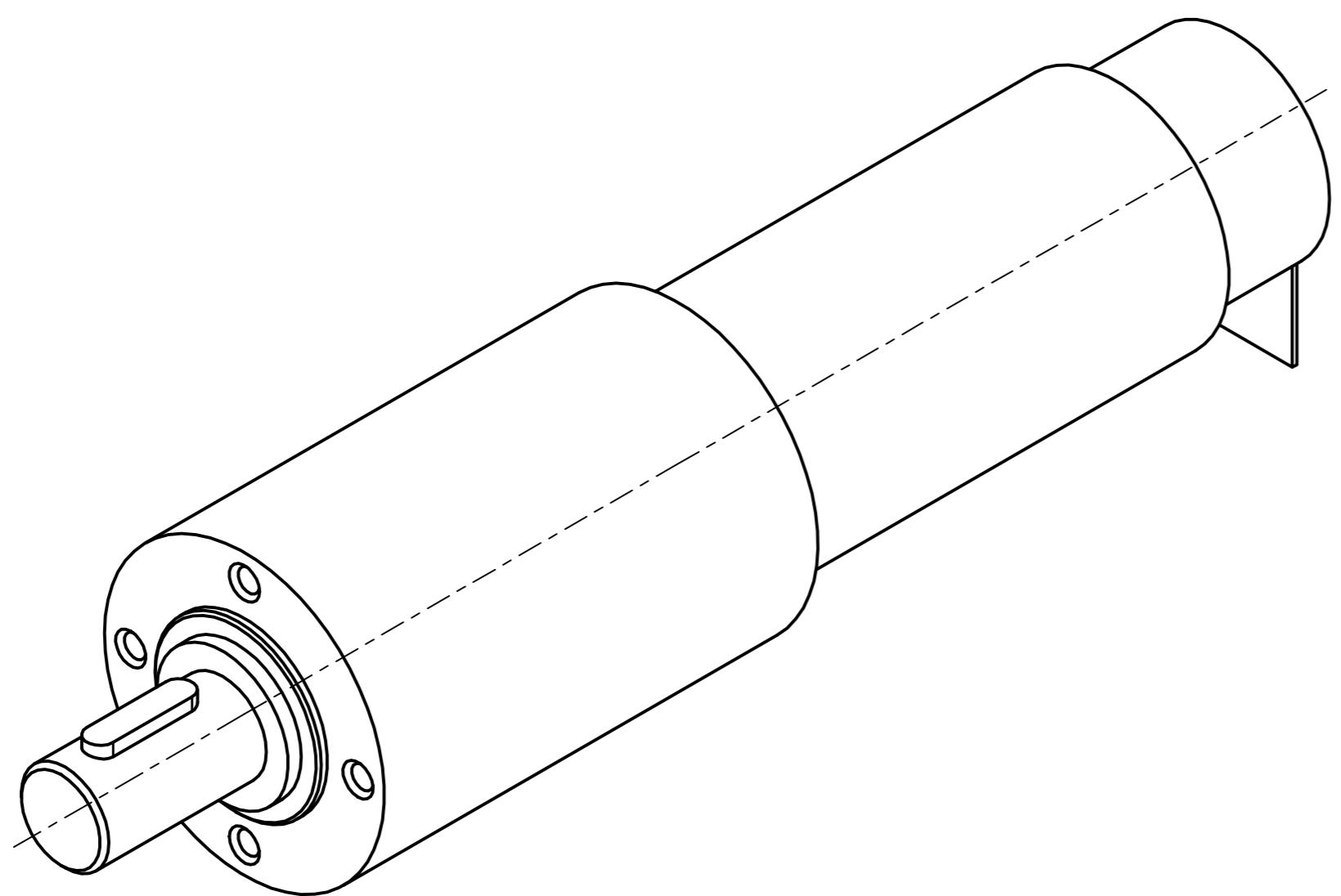
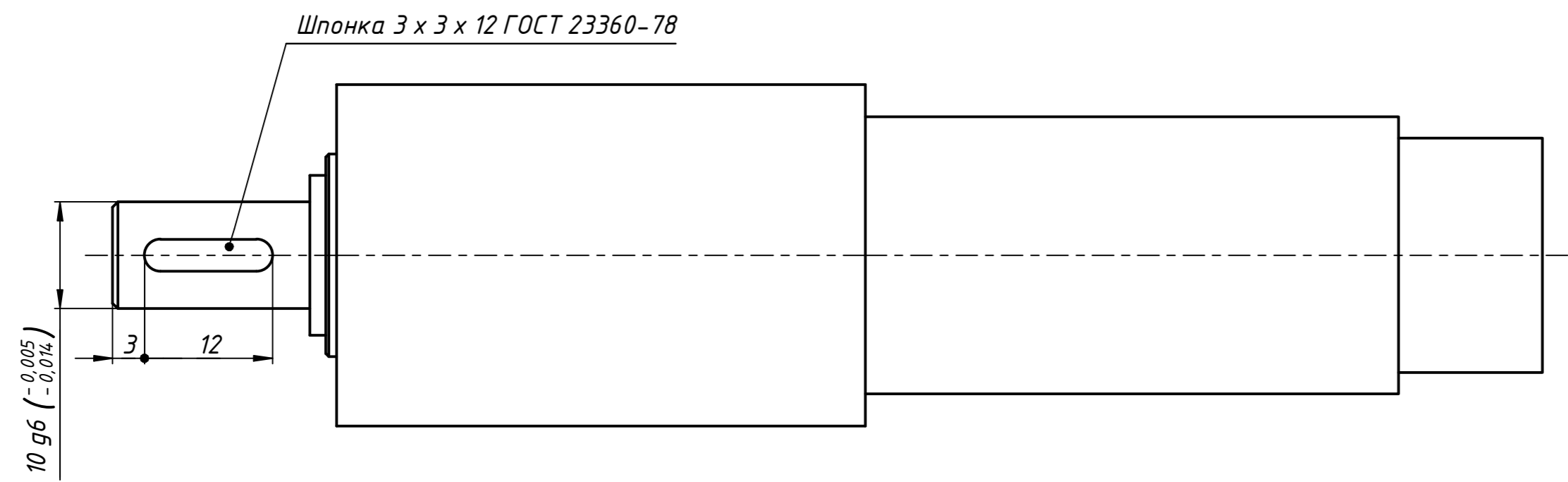
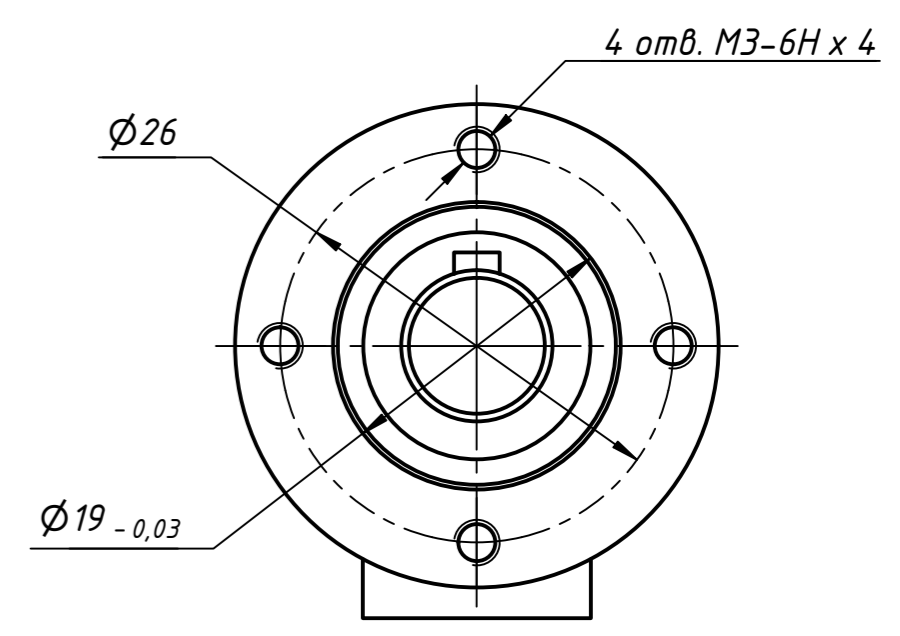


| | |
|----|------------|
| X1 | VCC (+5 В) |
| X2 | GND |
| X3 | A+ |
| X4 | B+ |
| X5 | Z+ |
| X6 | A- |
| X7 | B- |
| X8 | Z- |

| | |
|----|--------|
| X1 | Фаза А |
| X2 | Фаза В |
| X3 | Фаза С |
| X4 | H+ |
| X5 | H- |
| X6 | Hа |
| X7 | Hв |
| X8 | Hс |



Техническая характеристика

| | |
|--|-------------------------|
| Тип электродвигателя | бесколлекторный |
| Номинальное напряжение питания, В | 24 |
| Номинальная механическая мощность, Вт | 79,3 |
| Номинальный крутящий момент, Нм | 6,77 |
| Пиковый (кратковременный) крутящий момент, Нм | 12 |
| Номинальная частота вращения выходного вала, об/мин | 111,79 |
| Максимальная частота вращения выходного вала, об/мин | 130,08 |
| Допустимая радиальная сила на выходной вал, Н | 30 |
| Допустимая осевая сила на выходной вал, Н | 30 |
| Среднеквадратичная величина люфта, градусов | 1 |
| Ресурс, часов | 10000 |
| Номинальный ток электродвигателя в фазе, А | 5,5 |
| Пиковый ток в фазе электродвигателя, А | 9,74 |
| Диапазон температур эксплуатации, °С | от минус 20 до плюс 100 |
| Датчик положения ротора 1 | Холла |
| Датчик положения ротора 2 | энкодер инкрементный |
| Число импульсов на оборот, шт | 256 |

Технические требования

Размеры для справок.

| | |
|----------------|-----------------|
| Перв. примен. | РГЛН.303225.009 |
| Справ. № | |
| Подп. и дата | |
| Инв. № д.д.бл. | |
| Взам. инв. № | |
| Подп. и дата | |
| Инв. № подл. | |

| | | |
|-----------------------------|--------|---------|
| PS32-P80-24-R246-S2-225.009 | | |
| РГЛН.303225.009 ГЧ | | |
| Привод электромеханический | | |
| Габаритный чертеж | | |
| Лит. | Масса | Масштаб |
| | 0,6 | 2:1 |
| Лист | Листов | 1 |
| ООО "ИнноДрайв" | | |

| | | | | |
|-----------|-----------|----------|-------|------|
| Изм. | Лист | № докум. | Подп. | Дата |
| Разраб. | Панэ | | | |
| Пров. | Ваганов | | | |
| Т. контр. | | | | |
| Нач.отд. | | | | |
| Н. контр. | | | | |
| Чтв. | Гурбашков | | | |