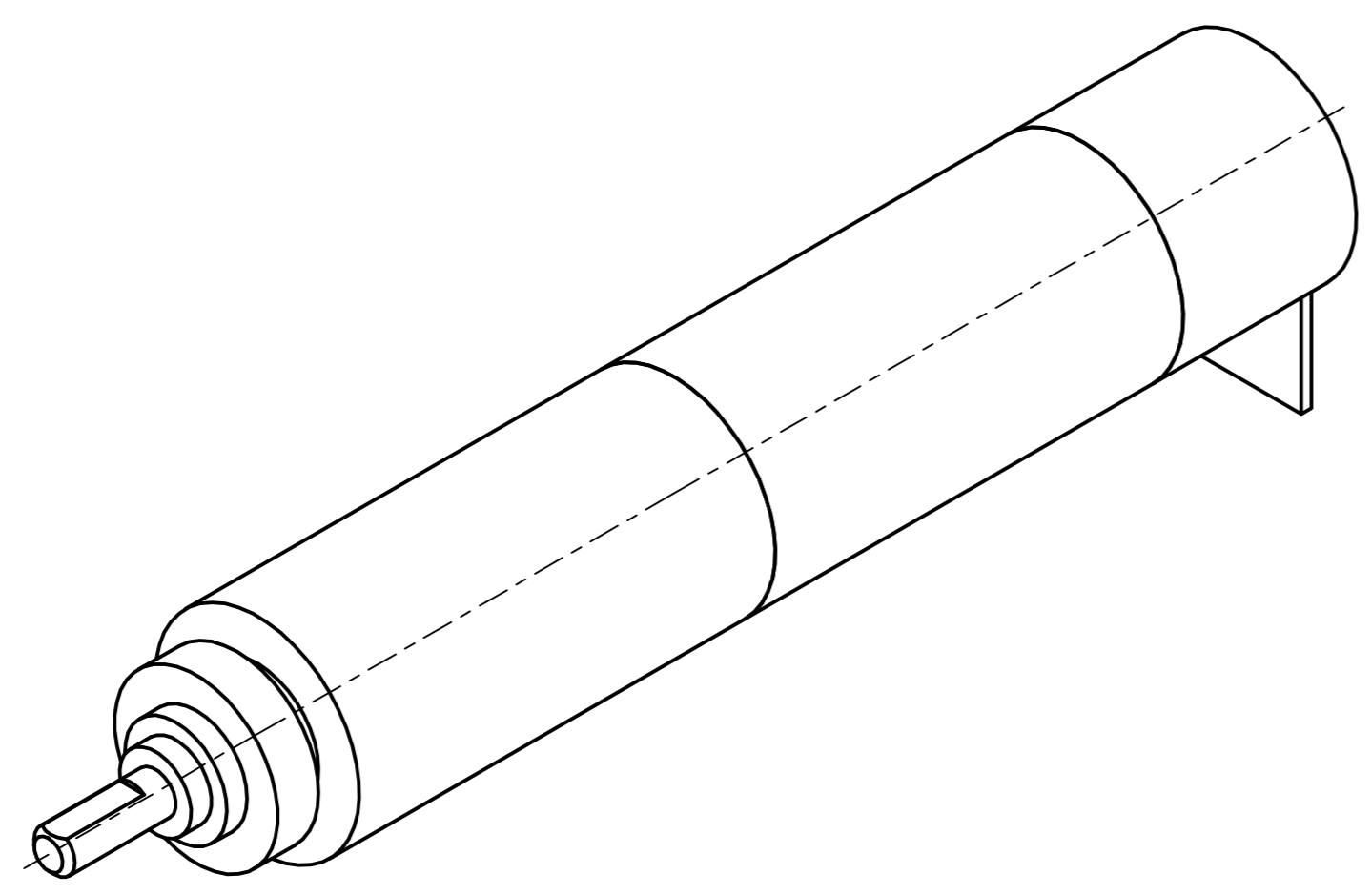
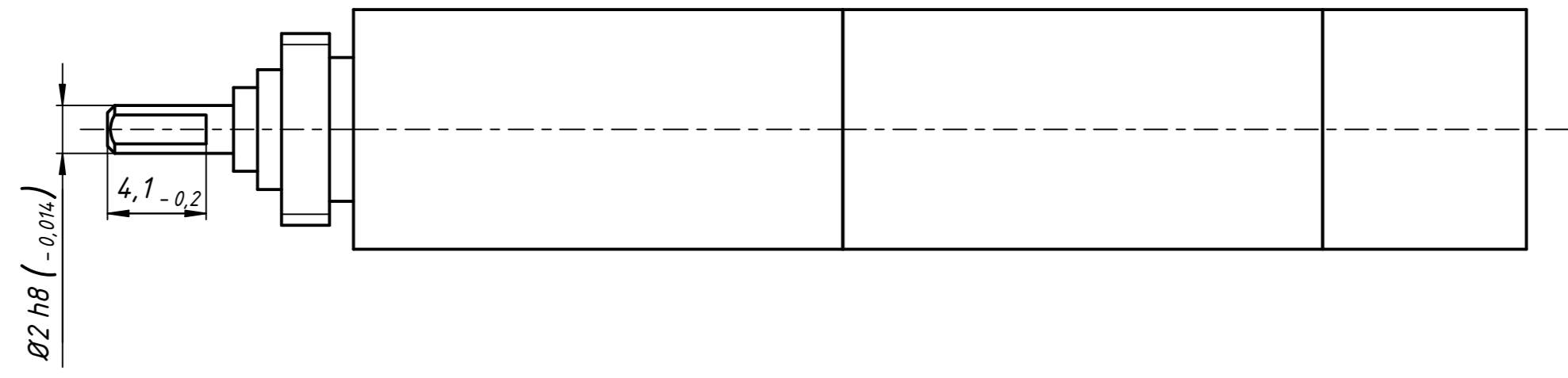
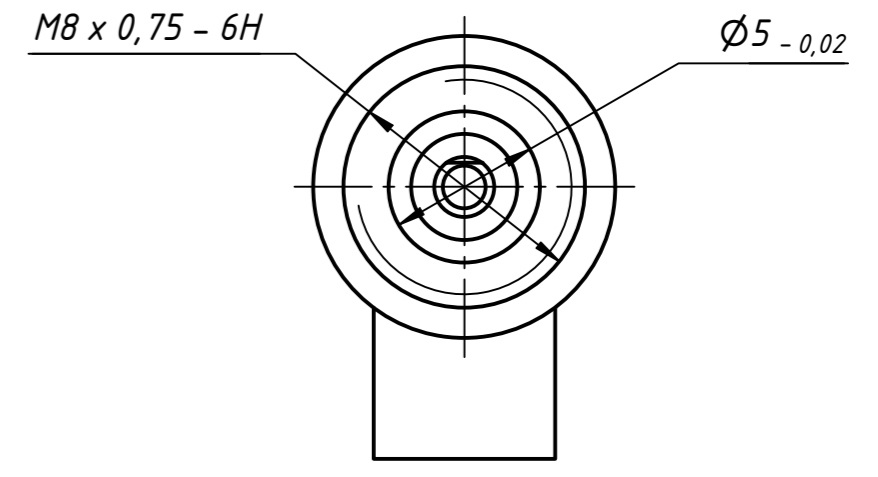


X1	VCC (+5 В)
X2	GND
X3	A+
X4	B+
X5	A-
X6	B-



Техническая характеристика

Тип электродвигателя	коллекторный
Номинальное напряжение питания, В	10
Номинальная механическая мощность, Вт	0,39
Номинальный крутящий момент, Нм	0,15
Пиковый (кратковременный) крутящий момент, Нм	0,2
Номинальная частота вращения выходного вала, об/мин	24,49
Максимальная частота вращения выходного вала, об/мин	48
Допустимая радиальная сила на выходной вал, Н	10
Допустимая осевая сила на выходной вал, Н	10
Среднеквадратичная величина люфта, градусов	1,8
Ресурс, часов	1500
Номинальный ток электродвигателя в фазе, А	0,13
Пиковый ток в фазе электродвигателя, А	0,18
Диапазон температур эксплуатации, °С	от минус 20 до плюс 80
Датчик положения ротора	энкодер инкрементный
Число импульсов на оборот, шт	1024

Технические требования

Размеры для справок.

Перв. примен.	РГЛН.303225.013
Справ. №	
Подп. и дата	
Инв. № дробл.	
Взам. инв. №	
Подп. и дата	
Инв. № подл.	

PD10-P0.5-10-R256-S2-225.013				
РГЛН.303225.013 ГЧ				
Привод		Лит.	Масса	Масштаб
электромеханический			31,2 г	4 : 1
Габаритный чертеж		Лист	Листов	1
ООО "ИнноДрайв"				

Изм.	Лист	№ докум.	Подп.	Дата
Разраб.	Панэ			
Пров.	Ваганов			
Т. контр.				
Нач.отд.				
Н. контр.				
Утв.	Гурбашков			