

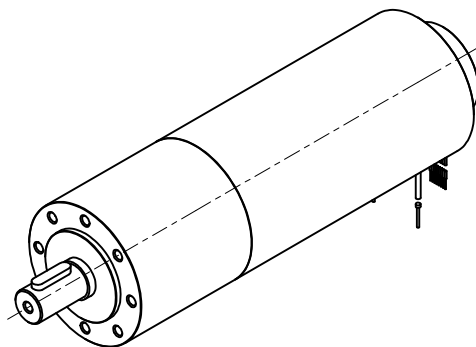
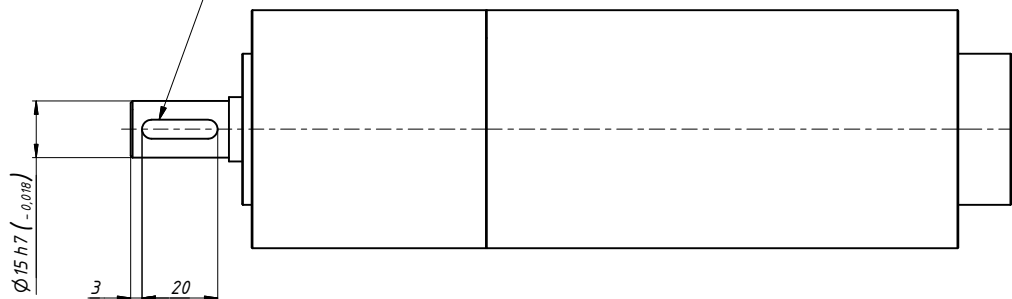
Техническая характеристика

Тип электродвигателя	коллекторный
Передаточное отношение редуктора	10:1
Номинальное напряжение питания, В	24
Номинальная механическая мощность, Вт	85,24
Номинальный крутящий момент, Нм	2,43
Пиковый (кратковременный) крутящий момент, Нм	30*
Номинальная частота вращения выходного вала, об/мин	335
Максимальная частота вращения выходного вала, об/мин	365
Допустимая радиальная нагрузка на выходной вал, Н	500
Допустимая осевая нагрузка на выходной вал, Н	1000
Ресурс, часов	1500
Номинальный ток электродвигателя в фазе, А	4,9
Пиковый ток электродвигателя в фазе, А	60,49
Диапазон температур эксплуатации, °С	от минус 40 до плюс 50**
Датчик положения ротора	энкодер инкрементный
Число импульсов на оборот	12
Напряжение питания энкодера, В	24 ± 2,4

Технические требования

- 1 Размеры для справок.
- 2 * Интервал времени работы электропривода в пиковом режиме ограничен 20...30 с.
- 3 ** При превышении температуры эксплуатации до +60 °С требуется проведение дополнительных испытаний для оценки технических характеристик.

Шпонка 5 x 5 x 20 ГОСТ 23360-78



PD63-P85-24-R10-S2-221.014

Р/ЛГН.303221.014 ГЧ

Электродвигатель				Лист	Масса	Масштаб
Гризон PD63					4,7	1:1
Габаритный чертеж				Лист	Листов	1
000 "ИнноДрайв"						