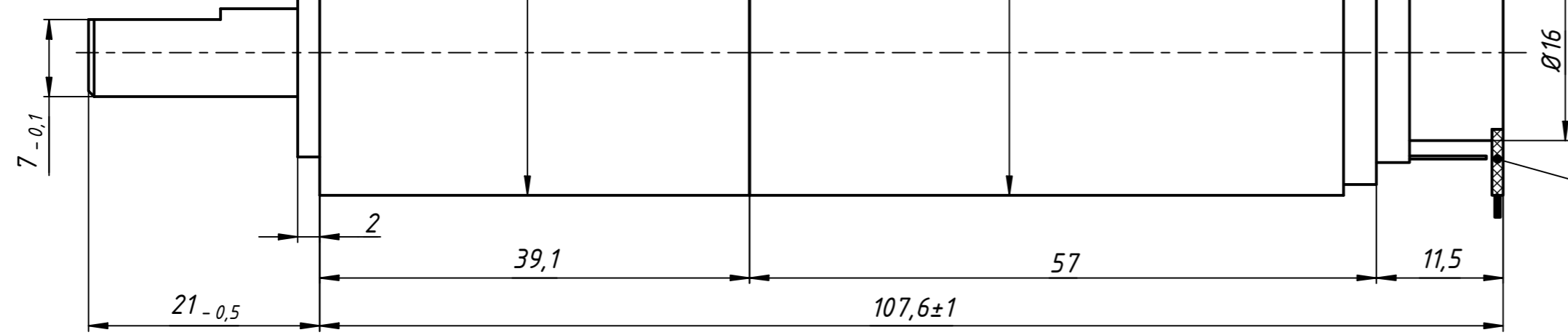


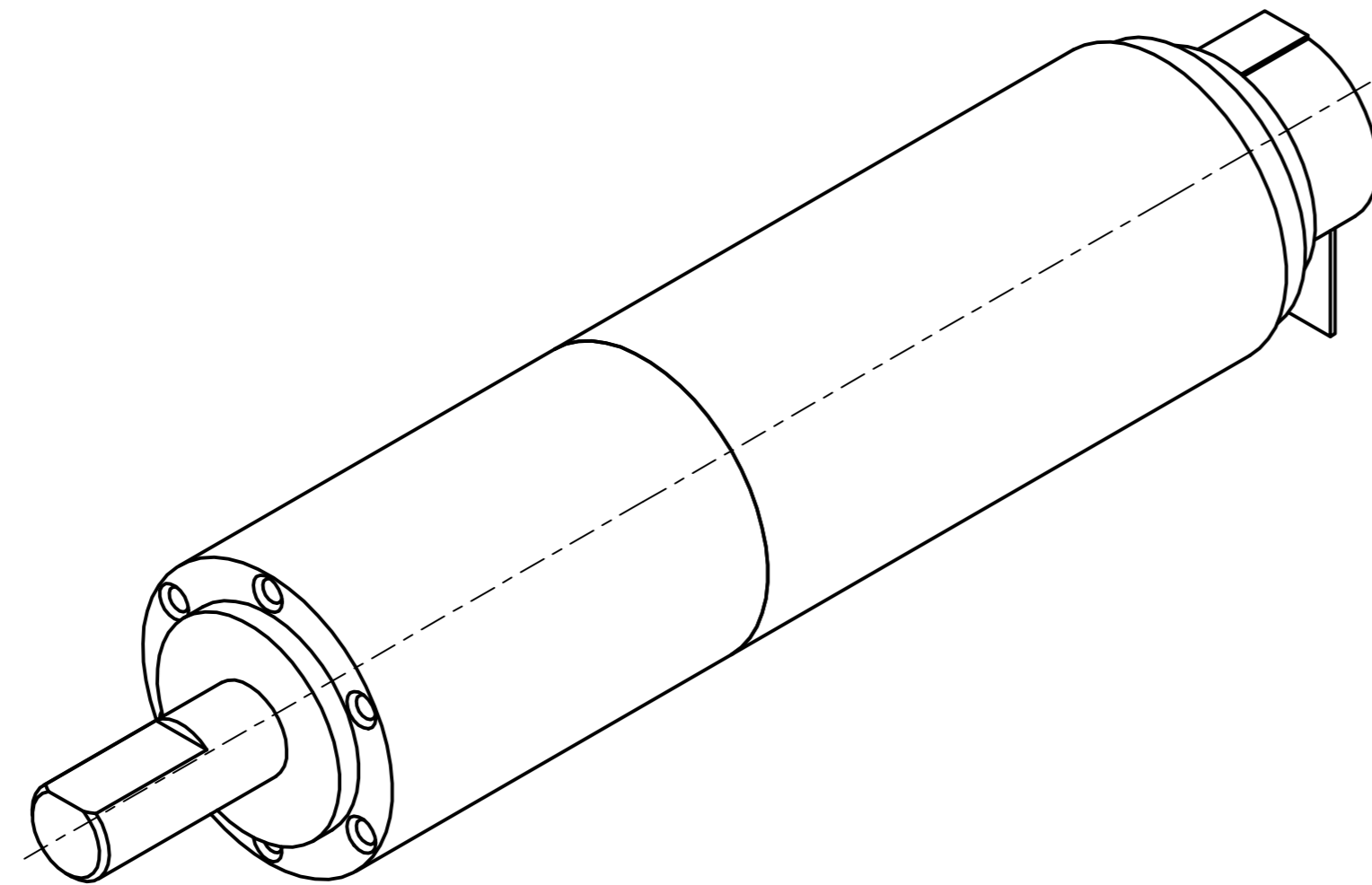
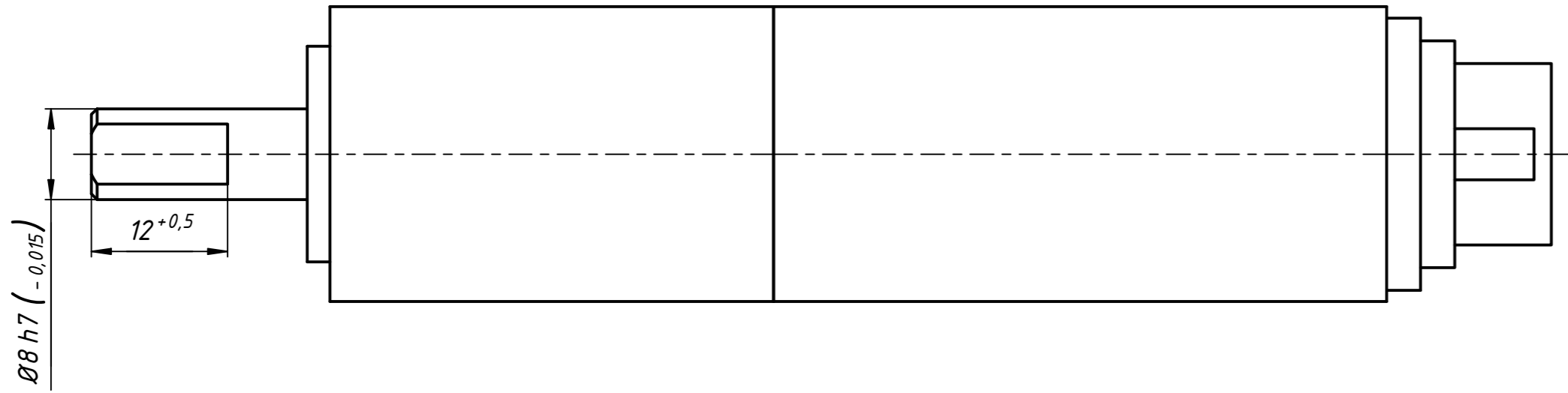
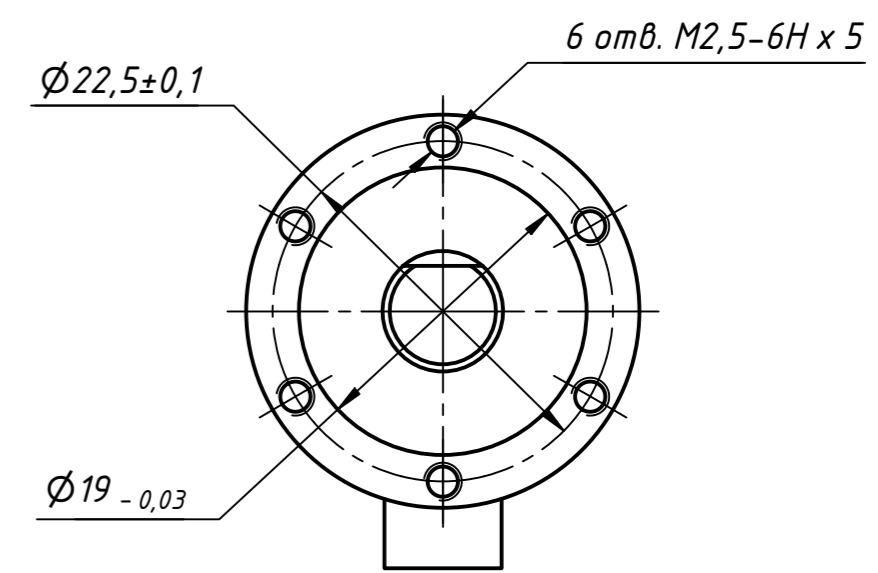
Ø26^{-0,1}

Ø26^{-0,1}

Ø16



X1	VCC (+5 В)
X2	GND
X3	A+
X4	B+
X5	Z+
X6	A-
X7	B-
X8	Z-



Техническая характеристика

Тип электродвигателя	коллекторный
Номинальное напряжение питания, В	24
Номинальная механическая мощность, Вт	48,89
Номинальный крутящий момент, Нм	4,08
Пиковый (кратковременный) крутящий момент, Нм	7
Номинальная частота вращения выходного вала, об/мин	114,37
Максимальная частота вращения выходного вала, об/мин	126,42
Допустимая радиальная сила на выходной вал, Н	15
Допустимая осевая сила на выходной вал, Н	15
Среднеквадратичная величина люфта, градусов	1,8
Ресурс, часов	1500
Номинальный ток электродвигателя, А	3,08
Пиковый ток электродвигателя, А	5,28
Диапазон температур эксплуатации, °С	от минус 30 до плюс 80
Датчик положения ротора	энкодер инкрементный
Число импульсов на оборот, шт	1024

Технические требования

Размеры для справок.

Перв. примен.	РГЛН.303225.001
Справ. №	
Подп. и дата	
Инв. № дробл.	
Взам. инв. №	
Подп. и дата	
Инв. № подл.	

PD26-P50-24-R84.64-S2-225.011

РГЛН.303225.011 ГЧ

Привод
электромеханический

Габаритный чертеж

Лит.	Масса	Масштаб
	0,4	2:1
Лист	Листов	1

ООО "ИнноДрайв"

Изм.	Лист	№ докум.	Подп.	Дата
Разраб.	Панэ			
Пров.	Ваганов			
Т. контр.				
Нач.отд.				
Н. контр.				
Чтв.	Гурбашков			